

۱- عنوان خدمت: صدور کارت بهداشت		۲- شناسه خدمت: ۱۶۰۴۱۰۱۷۰۰۰	
۳- ارائه دهنده خدمت	نام دستگاه اجرایی: دانشگاه علوم پزشکی مشهد		
	نام دستگاه مادر: وزارت بهداشت، درمان و آموزش پزشکی		
۴- مشخصات خدمت	شرح خدمت		نظارت و بازرسی های بهداشتی بر مراکز تهیه و توزیع مواد غذایی ، رستوران ها ، هتل ها و مهد کودک ها
	نوع خدمت		خدمت به شهروندان (G2C) خدمت به کسب و کار (G2B)
	ماهیت خدمت		حاکمیتی
	سطح خدمت		ملی
	رویداد مرتبط با:		سلامت کسب و کار
	نحوه آغاز خدمت		تشخیص دستگاه
	مدارک لازم برای انجام خدمت		چک لیست های بازرسی
	قوانین و مقررات بالادستی		در راستای اجرای مواد ۳۹ و ۴۰ آیین نامه اجرایی قانون اصلاح ماده ۱۳ قانون مواد خوردنی، آشامیدنی، آرایشی و بهداشتی مصوب ۹۲/۳/۱۸، دستورعمل صدور کارت بهداشت برای متصدیان و کارکنان مراکز تهیه، تولید، توزیع، نگهداری، حمل و نقل و فروش مواد خوردنی، آشامیدنی، آرایشی، بهداشتی و اماکن عمومی
	تواتر		۴ مورد بازرسی در سال
	۵- نحوه دسترسی به خدمت	آدرس دقیق و مستقیم خدمت در وبگاه در صورت الکترونیکی بودن همه یا بخشی از آن markazsalamat.behdasht.gov.ir	
نام سامانه مربوط به خدمت در صورت الکترونیکی بودن همه یا بخشی از آن: Samanehjmb.behdasht.gov.ir			
مرحله خدمت		نوع ارائه	رسانه ارتباطی خدمت
در مرحله اطلاع رسانی خدمت		الکترونیکی	اینترنتی (مانند وبگاه دستگاه) 
در مرحله درخواست خدمت		الکترونیکی	دیگر ضرورت مراجعه حضوری
در مرحله ارائه خدمت		الکترونیکی	اینترنتی (مانند وبگاه دستگاه) کارت بهداشت در دفتر پیشخوان صادر می شود.  
در مرحله ارائه خدمت		غیرالکترونیکی	دیگر ضرورت مراجعه حضوری جهت معاینه باید به پزشک مرکز بهداشتی درمانی مراجعه نماید. 
مراجعه به دستگاه: شهرستانی		مراجعه به پیشخوان	رسانه ارتباطی خدمت
۸- ارتباط خدمت با سایر	نام دستگاه دیگر	نام سامانه های دستگاه دیگر	فیلدهای موردتبادل
	مبلغ (در صورت پرداخت هزینه)	استعلام الکترونیکی برخط online دستگاهی (Batch)	اگر استعلام غیرالکترونیکی است، استعلام توسط:

مراجعه کننده				وضعیت بهداشتی صنوف		اتاق اصناف کشور	
صدور کارت بهداشت							و- عنوان: فرآیندهای خدمت
واگذاری به دفاتر پیش خوان دولت							

فلو چارت صدور کارت بهداشت

مراجعه فرد جهت درخواست کارت بهداشت و ارائه مدارک زیر

۱. کارت ملی ۲. یک قطعه عکس جهت اسکن ۳. دریافت مبالغ و تعرفه ها به حساب سیبای دانشگاه / دانشکده ذیربط ۴. دریافت مبلغ تعرفه پیشخوان به مبلغ ۶۳۰۰۰ ریال ۵. ارائه فرم گواهی معاینات و ارجاع به مرکز

مراجعه به پزشک مرکز بهداشتی جهت معاینه اولیه

ارجاع به واحد بهداشت محیط جهت اخذ رسید تحویل فرم معاینات و تعیین تکلیف مهلت ۶ ماهه یا یک ساله کارت و مشمولیت جریمه دیرکرد به صورت

تایید نهایی دیجیتالی صدور کارت توسط رییس مرکز بهداشت و ارسال پیامک به محض تایید دیجیتال به فرد

تحویل مدارک به پیشخوان جهت صدور کارت توسط فرد پس از دریافت پیامک

دریافت تعرفه مشمولین جریمه عدم تمدید کارت

پرینت کارت و تحویل به متقاضی توسط پیشخوان

صدور کارت بلامانع است

بلی

خیر

ارجاع به آزمایشگاه طبی مرکز بهداشتی یا طرف قرارداد به منظور انجام آزمایش

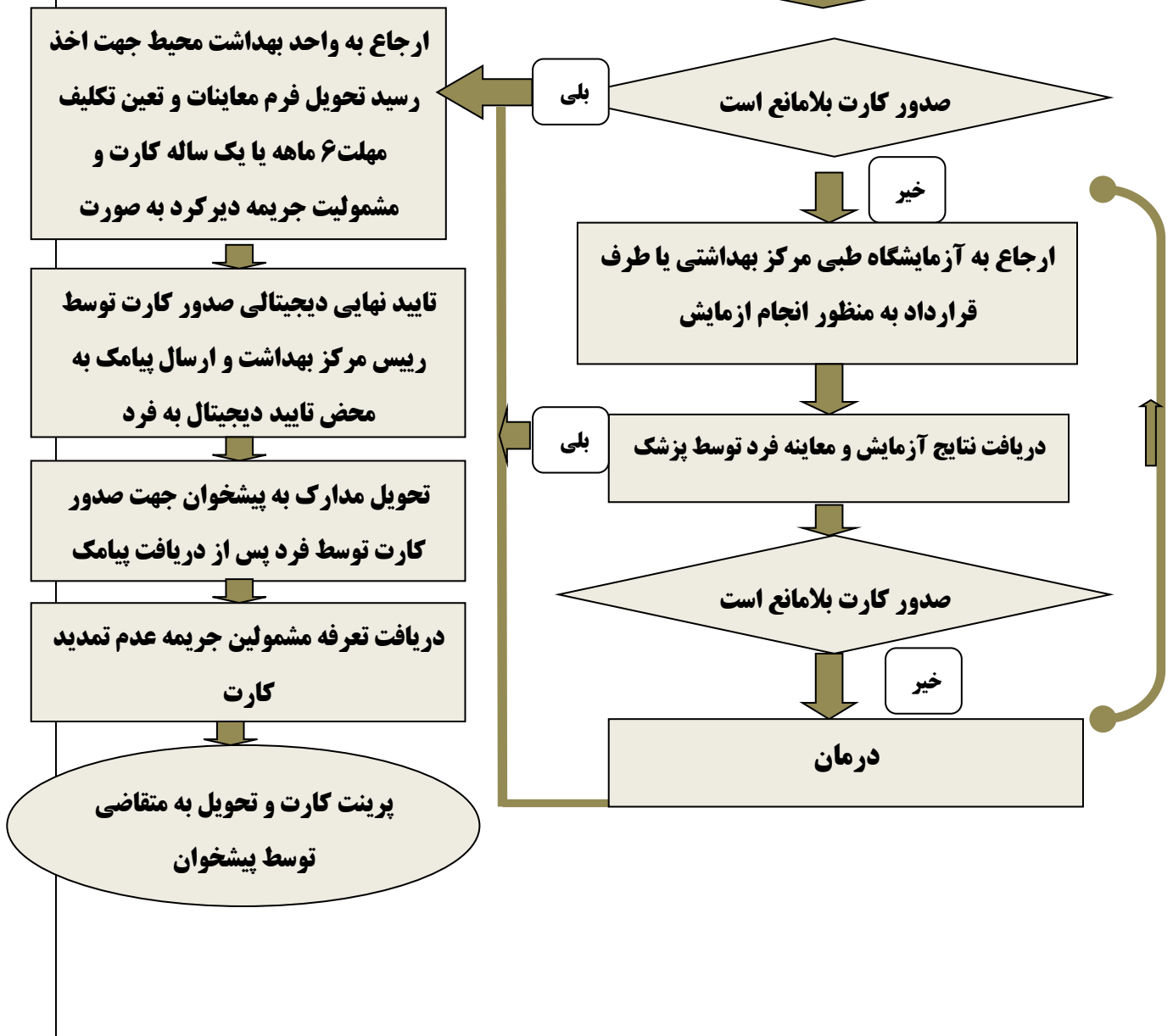
دریافت نتایج آزمایش و معاینه فرد توسط پزشک

بلی

صدور کارت بلامانع است

خیر

درمان



فرم شماره یک

لیست اطلاعات مجوزهای حقیقی، حقوقی و دولتی در وزارتخانه/ سازمان .....

توضیحات	فرآیند مجوز		زمان تقریبی فرآیند مجوز (روز/ ساعت)	مراجع ناظر	فرآیند صدور مجوز		متقاضی مجوز			هزینه (ریال)	مدت اعتبار	مدارک مورد نیاز	مستندات قانونی (مصوبه، بخشنامه، آیین نامه)	نوع مجوز	عنوان مجوز	ردیف	
	الکترونی	غیر الکترونی			مست	آیندی	دولتی	حقوقی	فیزیکی								
	<input checked="" type="checkbox"/>			مراکز بهداشتی درمانی	<input checked="" type="checkbox"/>					۶۳۰/۰۰۰		یکساله و برای اصناف مواد غذایی شش ماهه	عکس قطعه ۲، کارت ملی	اجرای مواد ۳۹ و ۴۰ آیین نامه اجرایی قانون اصلاح ماده ۱۳	صدور تمدید	صدور کارت بهداشت	۱

فرم شماره دو

توضیحات	فرآیند مجوز		زمان انجام کار (روز/ ساعت)	هزینه (ریال)	مدت اعتبار	مدارک مورد نیاز	نوع فرآیند		عنوان دستگاه استعلام شونده	ردیف
	الکترونیکی	غیر الکترونیکی					سایر ***	موارد استعلام با ذکر نام **		
		الکترونیکی و غیر الکترونیکی			۶ماه الی یکسال	مدارک ذکر شده در فلوجارت		صدور کارت بهداشت	پیش خوان دولت	۱
		غیر الکترونیکی			۶ماه الی یکسال	فرم تاییدیه پزشکی		تایید پزشکی	مرکز بهداشتی و درمانی دانشگاه های علوم پزشکی	۲
		غیر الکترونیکی			۶ماه الی یکسال	آزمایشگاه فرم		پاسخ آزمایش	آزمایشگاه	۳

